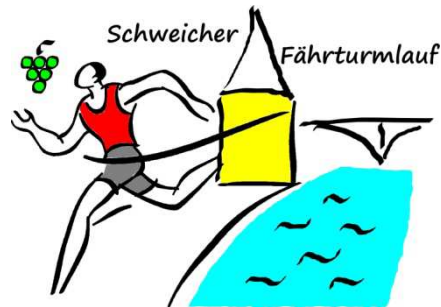


Anreise zum 1. Schweicher Fährturmlauf



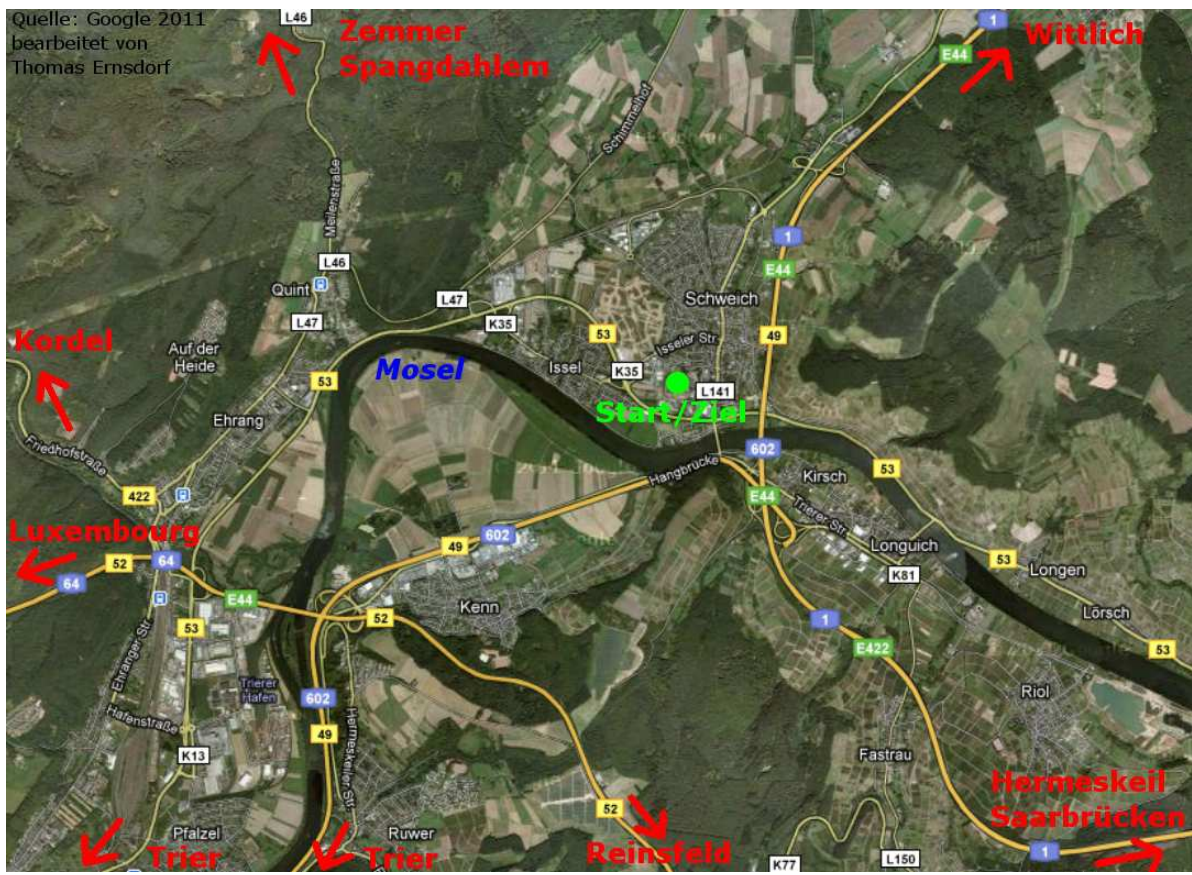
Schweich ist gut mit dem Auto zu erreichen. Eure Anfahrtsroute könnt Ihr zum Beispiel über "[Google Maps](#)" berechnen lassen. Als Zielort bitte "Stefan-Andres-Schule, Schweich" eingeben.

Eine weitere Anreisemöglichkeit ist durch die Bahn gegeben. Am Veranstaltungstag hält die Regionalbahn auf der Strecke Trier-Koblenz in beide Richtungen stündlich am Schweicher Bahnhof. Von dort aus sind es ca. 1,6 km (20 Minuten) Fußweg zum Stefan-Andres-Schulkomplex. Auskunft über die Zugreise erhaltet Ihr bei der [Deutschen Bahn](#).

Busse verkehren regelmäßig (samstags stündlich) von Trier nach Schweich. Mit der RMV-Linie 212 erreicht Ihr in ca. 30 Minuten die Haltestelle "Schweich, Brunnen". Von dort sind es nur noch ein paar Meter bis zum Start des Schweicher Fährturmlaufs. Die unregelmäßig verkehrende Moselbahn 333-1 in Richtung "Kues, Forum" hält direkt am Schulzentrum in Schweich. Abfahrtszeiten der Busse findet Ihr auf der [Webpage des Verkehrsverbundes Region Trier](#). [Hier](#) geht es zu dem Linienverlaufsplan 212 und [hier](#) zum Linienverlaufsplan 333-1.

Im Folgenden findet Ihr eine Übersicht von möglichen Anfahrtswegen. Zudem ist ein detaillierter Lageplan des Veranstaltungsorts aufgeführt.

Schweich und die Großregion



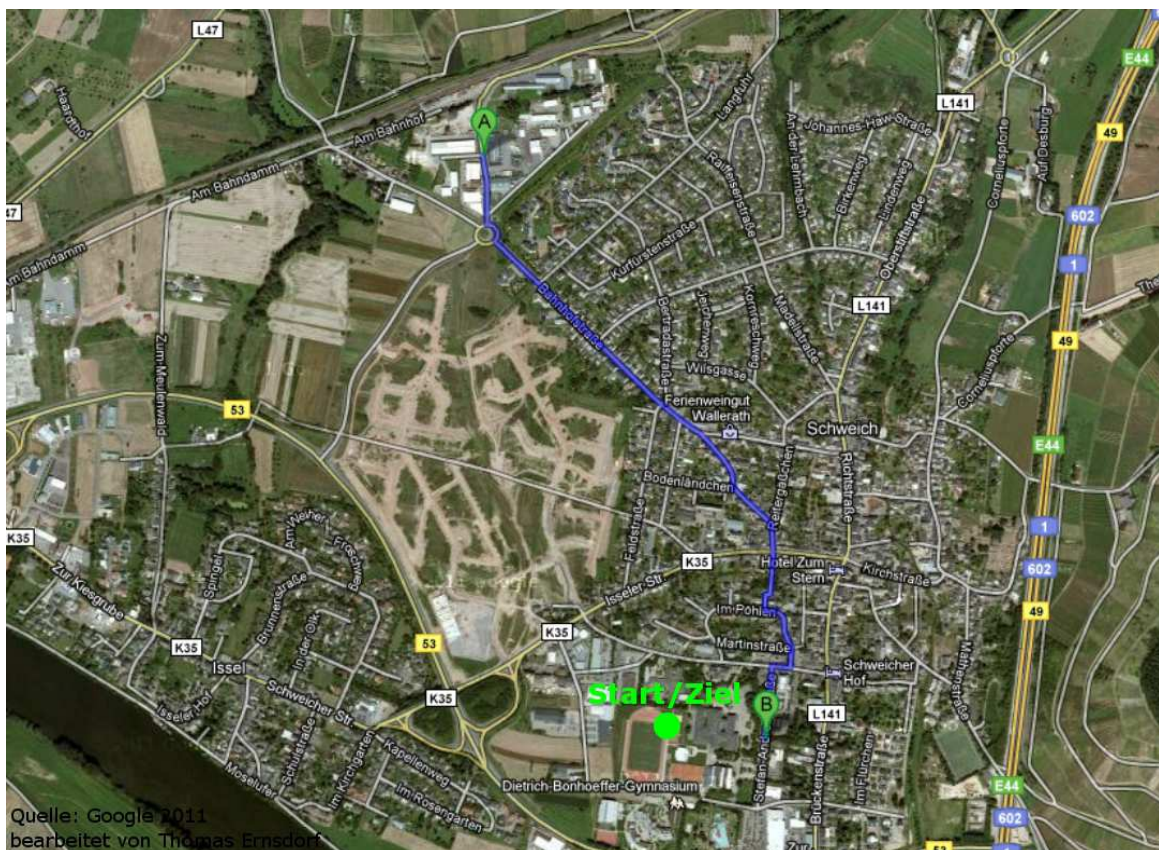
Das südliche Schweich



Der Schulkomplex mit Sporthalle (Anmeldung, Umkleiden/Duschen, Siegerehrung), Laufbahn (Start-/Zielbereich) und Parkmöglichkeiten



Anreise mit der Bahn - Fußweg vom Bahnhof zum Schulkomplex



Anreise mit dem Bus - Zielhaltestelle Schweich, Brunnen



- 1 Bus 333-1 Trier, Hauptbahnhof Bstg. 1 Schweich, Schulzentrum
- 2 Fußweg Schweich, Schulzentrum Schweich, Realschule Stefan Andres